



Primeros Auxilios psicológicos

Primeros auxilios psicológicos

Tiene el objetivo de auxiliar a la persona a dar pasos concretos para afrontar la crisis, lo cual incluye el control de los sentimientos o los componentes emocionales y personales de la situación, y comenzar el proceso de solución del problema.



La violencia sexual es un caso de urgencia que debe atenderse de forma inmediata, pues esto favorecerá que la persona afectada tome decisiones que eviten daños irreversibles o que se aminoren los efectos en su salud.

Fuentes bibliográficas:

Asamblea General de las Naciones Unidas (18 de diciembre de 1979).

Convención sobre la eliminación de todas las formas de discriminación contra la mujer (CEDAW)

Cámara de Diputados del H. Congreso de la Unión. (2015 última versión). *Ley General de Acceso de las Mujeres a una Vida Libre de Violencia*. Diario Oficial de la Federación.

Centro Nacional de Equidad de Género y Salud Reproductiva. Secretaría de Salud. (2009). *Modelo Integrado para la Prevención y Atención de la Violencia Familiar y Sexual*. Manual Operativo. México D.F.

Centro Nacional de Equidad de Género y Salud Reproductiva. Folleto (sin año). *¿Qué debo hacer ante una violación sexual?*

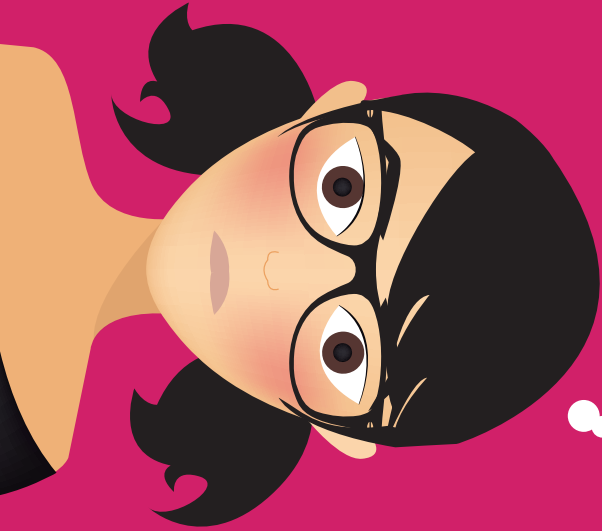
Incide social A.C., Sin Fronteras I.A.P. (2012). *Construyendo un modelo de atención para mujeres migrantes víctimas de violencia sexual*, en México. México D.F.

Instituto Nacional de Migración. (sin año). *Derechos Humanos de las personas migrantes que transitan en México*. México D.F.: Secretaría de Gobernación.

Convención sobre la eliminación de todas las formas de discriminación contra la mujer. México ante la CEDAW. 24 de agosto de 2015. de UNFPA Sitio web: <http://www.unfpa.org.mx/publicaciones/CEDAW.pdf>

Organización Panamericana de la Salud OPS. (2013) *Comprender y abordar la violencia contra las mujeres*. Violencia sexual. Washington, DC

PRIMEROS AUXILIOS PSICOLÓGICOS EN CASOS DE VIOLENCIA SEXUAL



VIOLENCIA SEXUAL

Investigación documental y elaboración:

Diana García Ordoñez

Investigación de campo, revisión y coordinación:

Samanta Mino Gracia

Coordinación general:

Alejandrina García Rojas y Libertad Enríquez Abad



Requerimientos y observaciones generales:



Disponer de un espacio seguro y confiable.



Destinar el tiempo necesario para escuchar a la persona.



Garantizar la confidencialidad de lo expresado por la persona. Se comparte lo estrictamente necesario con el equipo cercano que brinda el apoyo y siempre con autorización expresa de la usuaria. Estudios detectan que la falta de confidencialidad es un elemento que determina si la persona regresará o no a continuar con el apoyo ofrecido.



Favorecer que la persona acuda a servicios de salud que atiendan situaciones urgentes como las infecciones de transmisión sexual, particularmente el VIH y en el caso de las mujeres para acceder a la anticoncepción de emergencia, si así lo desea la mujer afectada.








En caso de canalización, verificar previamente que sea el lugar indicado y dispongan de lo necesario para brindar la ayuda.



Si no se cuenta con la preparación suficiente evitar dar diagnósticos que corresponden a profesionales de la salud en cualquier campo.

Los cinco componentes de los Primeros Auxilios Psicológicos



PASOS	CÓMO HACERLO	QUÉ NO HACER
1	 Acercamiento a la persona.	<ul style="list-style-type: none">- Escuchar de manera atenta.- Comunicar aceptación para favorecer la confianza.
2	 Analizar la gravedad del problema	<ul style="list-style-type: none">- Plantear preguntas abiertas y directas.- Llevar a la persona a una mayor claridad.- Evaluar el riesgo de muerte y de otros daños.
3	 Sondear las posibles soluciones	<ul style="list-style-type: none">- Alentar la lluvia de ideas- Trabajar de manera directa por bloques- Establecer prioridades
4	 Apoyar en la planeación y ejecución de pasos concretos	<ul style="list-style-type: none">- Dar un paso cada vez- Establecer metas específicas de corto plazo- Confrontar cuando sea necesario
5	 Seguimientos para verificar el progreso	<p>Es recomendable que posterior al evento de crisis se realice acompañamiento individual o grupal. Los grupos de reflexión son una opción pertinente, si se retoma la metodología adecuadamente.</p>